

2024.gada 09.decembris

Pielikums 2024.gada 23.aprīļa  
Atzinumam par specializēta īpašuma –  
lauksaimnieciskās produkcijas ražošanas kompleksa, kas atrodas  
**Jēkabpils novadā, Salas pagastā, Salā, "Saules"**  
piespiedu pārdošanas vērtību

Zemgales apgabaltiesas 113.iecirkņa  
zvērīnātam tiesu izpildītājam  
Rigmontai Grīgai

Cienījamā kundze!

Pamatojoties uz Zemgales rajona tiesas tiesneses I.Ziediņas 2024.gada 30.oktobra Lēmumu un Jūsu pieprasījumu 12.11.2024. Nr.09221/113/2024-NOS esam veikuši SIA "Interbaltija" 2024.gada 23.aprīlī sagatavotā Atzinumā par specializēta īpašuma – lauksaimnieciskās produkcijas ražošanas kompleksa, ar kadastra numuru 5686 002 0334, kas atrodas **Jēkabpils novadā, Salas pagastā, Salā, "Saules"**, ir reģistrēts Salas pagasta zemesgrāmatas nodalījumā Nr.423 sastāva korekciju – vērtējamais īpašums sastāv no četriem zemes gabaliem ar kopējo platību 11.3974ha, avārijas stāvoklī esošas nojaucamas Administratīvās ēkas ar kadastra apzīmējumu 56860020333001, Administratīvās ēkas ar kadastra apzīmējumu 5686 002 0334 004 un kopējo platību 1257.8m<sup>2</sup>, Siltumnīcas ēkas ar kadastra apzīmējumu 5686 002 0334 005 un kopējo platību 10603.2m<sup>2</sup>, Siltumnīcas ēkas ar kadastra apzīmējumu 5686 002 0334 006 un kopējo platību 10575.0m<sup>2</sup>, Siltumnīcas ēkas ar kadastra apzīmējumu 5686 002 0334 007 un kopējo platību 1213.7m<sup>2</sup>, Siltumnīcas ēkas ar kadastra apzīmējumu 5686 002 0334 012 un kopējo platību 3419.1 m<sup>2</sup>, Siltumnīcas ēkas ar kadastra apzīmējumu 5686 002 0334 013 un kopējo platību 4683.1m<sup>2</sup>, Siltumnīcas ēkas ar kadastra apzīmējumu 5686 002 0334 014 un kopējo platību 9100.9m<sup>2</sup>, Siltumnīcas ēkas jaunbūves ar kadastra apzīmējumu 5686 002 0334 015 un kopējo platību 19912.6m<sup>2</sup>, Siltumnīcas ēkas jaunbūves ar kadastra apzīmējumu 5686 002 0334 016 un kopējo platību 542.6m<sup>2</sup>, Šķūņa ēkas ar kadastra apzīmējumu 5686 002 0607 001 un kopējo platību 144.4m<sup>2</sup>, un Šķūņa ēkas ar kadastra apzīmējumu 5686 002 0607 002 un kopējo platību 36.8m<sup>2</sup>, kā arī zemesgrāmatā neregistrētām ēkām - Siltumnīcas ēkas ar kadastra apzīmējumu 56860020116001 un kopējo platību 1179.0 m<sup>2</sup>, Akumulācijas tvertnes ar kadastra apzīmējumu 56860020334017, Ūdens ieguves urbuma ar kadastra apzīmējumu 56860020334018, Ūdens ieguves urbuma ar kadastra apzīmējumu 56860020334019, Ražošanas kanalizācijas ar kadastra apzīmējumu 56860020334020, Bioloģiskās notekūdeņu attīrīšanas iekārtas ar kadastra apzīmējumu 56860020334021 (turpmāk tekstā „Objekts”) novērtēšanu. Atzinums satur mūsu viedokli par iepriekš minētā nekustamā īpašuma piespiedu pārdošanas vērtību.

Atzinums paredzēts, iesniegšanai **Zemgales apgabaltiesas 113.iecirkņa zvērīnātam tiesu izpildītājam Rigmontai Grīgai**, izsoles sākuma cenas noteikšanai un nedrīkst būt izmantots citu juridisku un fizisku personu vajadzībām bez rakstiskas vērtētāju atļaujas.

Atzinums pamatojas uz Latvijas standartu „Īpašumu vērtēšana” LVS-401:2013 un vislabākā izmantošanas veida koncepciju saskaņā ar tirgus vērtības definīciju. Mūsu viedoklis balstās uz vērtētāju zināšanām par nekustamā īpašuma tirgu, pieejamo informāciju par vērtēšanas objektu un prasmi analizēt nekustamā īpašuma tirgus notikumus. Turpmāk minētā vērtība ir vērtētāju labākais viedoklis, kādu varēja pieņemt, vadoties no mūsu rīcībā esošās informācijas un laika ierobežojumiem, kā arī punktā 5.1 minētajiem pamatpieņēmumiem un ierobežojošiem faktoriem.

“Piespiedu pārdošana” ir aktīva atsavināšanas situācijas raksturojums, nevis atšķirīga vērtības bāze. Cena, par kādu pārdevējs piekrīt pārdot aktīvu piespiedu pārdošanas darījumā, atspoguļo konkrētā darījuma apstākļus, nevis teorētiska labprātīga pārdevēja rīcību tirgus vērtības definīcijas ietvaros (LVS 401:2013). Vērtējamā īpašuma gadījumā piespiedu pārdošanas vērtība ir noteikta pie pieņēmuma, ka īpašums tiek atsavināts izsolē termiņā, kas nav pietiekams atbilstošam piedāvājumam.

Darām Jums zināmu SIA "INTERBALTIJA" atzinumu, ka specializēta īpašuma – lauksaimnieciskās produkcijas ražošanas kompleksa, kas atrodas **Jēkabpils novadā, Salas pagastā, Salā, "Saules"**, 2024.gada 19.martā\* visvairāk iespējamā piespiedu pārdošanas vērtība izsoles vajadzībām ir

**673 200** (seši simti septiņdesmit trīs tūkstoši divi simti) **eiro**.

\* - nekustamā īpašuma apskates (vērtētāja apmeklējuma) datums.

Noteiktā piespiedu pārdošanas vērtība ir spēkā, ja tiek atsavinātas pilnas īpašuma tiesības uz vērtēšanas Objektu, tā sastāvs un tehniskais stāvoklis atbilst atzinuma 4.punktā aprakstītajam stāvoklim, ja īpašuma lietošana nav ierobežota ar atzinuma 5.6 punktā minētiem iespējamiem apgrūtinājumiem. Apgrūtinājumu izmaiņu gadījumā, vai vērtējamā īpašuma sastāva izmaiņu gadījumā, kā arī izmantošanas veida maiņas gadījumā, izmainīsies arī noteiktās vērtības. Vērtētāji neuzņemas atbildību par neparedzamām tirgus vērtību izmaiņām, kas var notikt ārēju apstākļu ietekmes rezultātā.

Ar cieņu

Arnis Zeilis,  
Valdes loceklis

**ŠIS DOKUMENTS IR ELEKTRONISKI PARAKSTĪTS AR DROŠU ELEKTRONISKO PARAKSTU UN SATUR LAIKA ZĪMOGU**

# SATURS

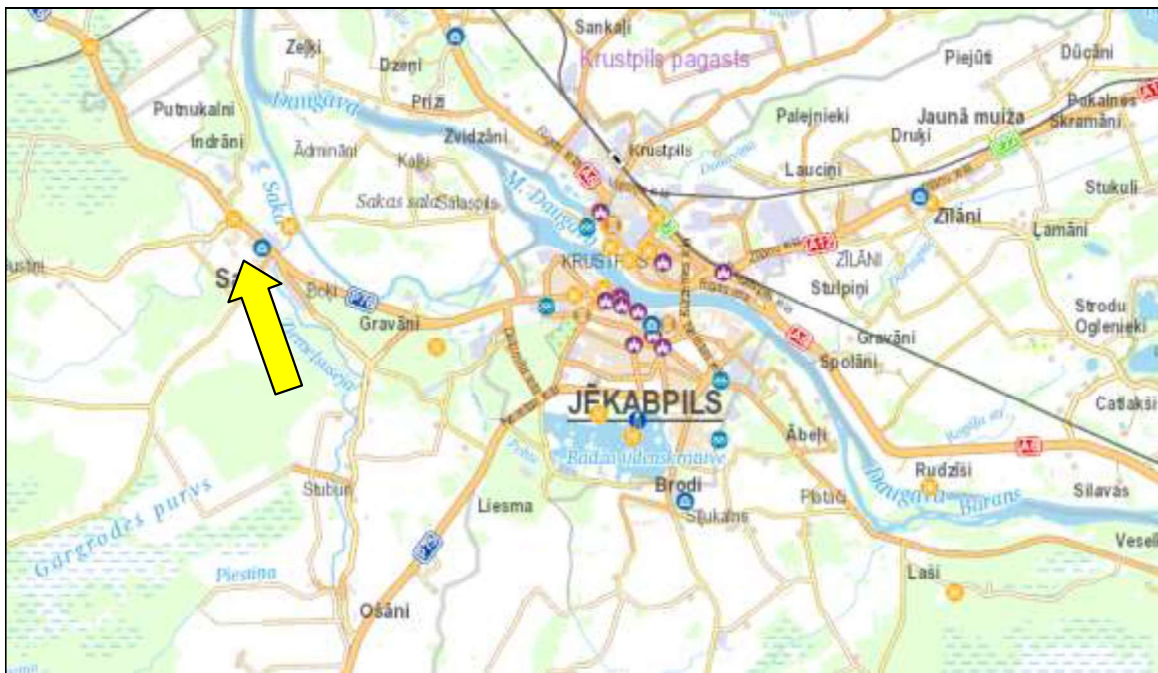
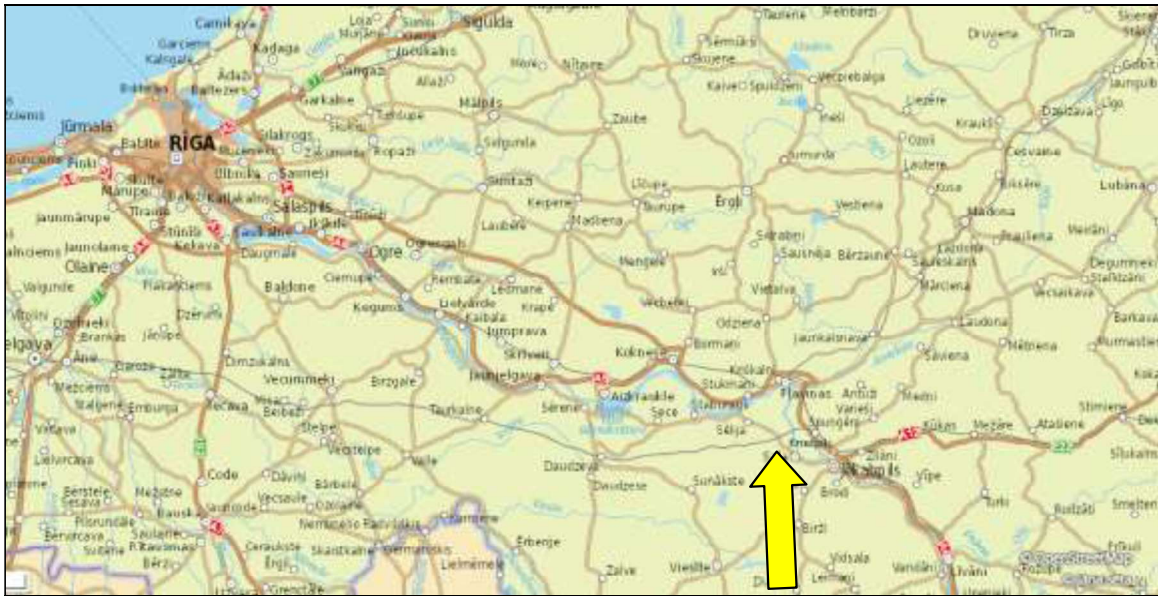
1. Vispārējā informācija
  - 1.1 Vērtējamais īpašums
  - 1.2 Vērtējuma pasūtītājs
  - 1.3 Vērtēšanas uzdevums
  - 1.4 Vērtēšanas datums
  - 1.5 Vērtēšanas mērķis
  - 1.6 Īpašumtiesības
  - 1.7 Vērtējamā īpašuma sastāvs
  - 1.8 Pašreizējā izmantošana
  - 1.9 Plānotā/atļautā izmantošana saskaņā ar attīstības plānu
  - 1.10 Labākais izmantošanas veids
  - 1.11 Vērtējumā izmantotā informācija
  - 1.12 Būtiski neietekmējošie apgrūtinājumi
  - 1.13 Negatīvi ietekmējošie apgrūtinājumi
  - 1.14 Tiek pieņemts, ka īpašums brīvs no sekojošiem apgrūtinājumiem
  - 1.15 Citi izdarītie pieņēmumi
  - 1.16 Papildus informācija
2. Vērtējamā īpašuma novietojuma atzīme kartē
3. Fotoattēli
4. Vērtējamā īpašuma raksturojums
  - 4.1 Atrašanās vieta
  - 4.2 Zemes gabalu apraksts
    - 4.2.1 Zemes gabala pieejamība, uzlabojumi pie zemes gabala, autotransporta un gājēju plūsmas gar zemes gabalu
    - 4.2.2 Zemes gabala konfigurācija un reljefs
    - 4.2.3 Zemes gabala uzlabojumi
    - 4.2.4 Inženierkomunikāciju raksturojums
  - 4.3 Apbūves apraksts
    - 4.3.1 Administratīvās ēkas ar kadastra apzīmējumu 5686 002 0334 004 apraksts
    - 4.3.2 Siltumnīcas ēkas ar kadastra apzīmējumu 5686 002 0334 005 apraksts
    - 4.3.3 Siltumnīcas ēkas ar kadastra apzīmējumu 5686 002 0334 006 apraksts
    - 4.3.4 Siltumnīcas ēkas ar kadastra apzīmējumu 5686 002 0334 007 apraksts
    - 4.3.5 Siltumnīcas ēkas ar kadastra apzīmējumu 5686 002 0334 012 apraksts
    - 4.3.6 Siltumnīcas ēkas ar kadastra apzīmējumu 5686 002 0334 013 apraksts
    - 4.3.7 Siltumnīcas ēkas ar kadastra apzīmējumu 5686 002 0334 014 apraksts
    - 4.3.8 Siltumnīcas ēkas jaunbūves ar kadastra apzīmējumu 5686 002 0334 015 apraksts
    - 4.3.9 Siltumnīcas ēkas jaunbūves ar kadastra apzīmējumu 5686 002 0334 016 apraksts
    - 4.3.10 Šķūņa ēkas ar kadastra apzīmējumu 5686 002 0607 001 apraksts
    - 4.3.11 Šķūņa ēkas ar kadastra apzīmējumu 5686 002 0607 002 apraksts
    - 4.3.12 Siltumnīcas ēkas ar kadastra apzīmējumu 5686 002 0116 001 apraksts
5. Īpašuma vērtējums
  - 5.1 Vērtējuma pamatojums
  - 5.2 Vērtējamā īpašuma labākais izmantošanas veids
  - 5.3 Nekustamā īpašuma tirgus daļas, kurā ietilpst vērtēšanas objekts, raksturojums/analīze
  - 5.4 Vērtējamā īpašuma tirgus vērtību ietekmējošie faktori
  - 5.5 Vērtējamā īpašuma tirgus un piespiedu pārdošanas vērtību aprēķins
    - 5.5.1 Siltumnīcu kompleksa tirgus nomas maksas aprēķins izmantojot salīdzināmo darījumu pieeju
    - 5.5.2 Vērtējamā īpašuma tirgus vērtības aprēķins izmantojot ieņēmumu pieeju
    - 5.5.3 Piespiedu pārdošanas vērtības aprēķins izsoles vajadzībām
  - 5.6 Vērtējamā īpašuma atsavināšanas iespējas
  - 5.7 Neatkarības apliecinājums
  - 5.8 Kopsavilkums
6. Pielikumi

## 1.VISPĀRĒJĀ INFORMĀCIJA

1.1 Vērtējamais īpašums	Specializēts īpašums – lauksaimnieciskās produkcijas ražošanas komplekss, kas atrodas <b>Jēkabpils novadā, Salas pagastā, Salā, “Saules”</b> .
1.2 Vērtējuma pasūtītājs	Zemgales apgabaltiesas iecirkņa Nr.113 zvērināts tiesu izpildītājs Rigmonta Grīga.
1.3 Vērtēšanas uzdevums	Noteikt vērtēšanas Objekta piespiedu pārdošanas vērtību vērtēšanas datumā izsoles vajadzībām.
1.4 Vērtēšanas datums	2024.gada 19.marts.
1.5 Vērtēšanas mērķis	Vērtēšanas mērķis ir sniegt Pasūtītājam atzinumu par vērtējamā nekustamā īpašuma piespiedu pārdošanas vērtību izsoles vajadzībām.
1.6 Īpašumtiesības	Sabiedrība ar ierobežotu atbildību "Rītausma", nodokļu maksātāja kods 45403002339. Pamats: 2000.gada 6.marta līgums ar Latvijas Hipotēku un zemes banku Nr.52/7-003, 1993.gada 11.marta vienošanās līgums, apliecināts un ar Nr.503 ieregistrēts Salas pagasta Tautas deputātu padomes valdē, 1999.gada 12.janvāra Akts par pieņemšanu ekspluatācijā, apstiprināts 15.01.1999 Jēkabpils rajona padomē, 1999.gada 29.novembra Akts par pieņemšanu ekspluatācijā, apstiprināts 29.11.199. Jēkabpils rajona padomē; 2019.gada 16.septembra nostiprinājuma līgums nekustamo īpašumu savienošanai.
1.7 Vērtējamā īpašuma sastāvs	Zemes gabals ar kopējo platību 9,226ha un kadastra apzīmējumu 5686 002 0334. Zemes gabals ar kopējo platību 0,174ha un kadastra apzīmējumu 5686 002 0607. Zemes gabals ar kopējo platību 1,78ha un kadastra apzīmējumu 5686 002 0333. Zemes gabals ar kopējo platību 0,2174ha un kadastra apzīmējumu 5686 002 0116. Avārijas stāvoklī esoša nojaucama Administratīvās ēka ar kadastra apzīmējumu 5686 002 0333 001. Administratīvā ēka ar kadastra apzīmējumu 5686 002 0334 004 un kopējo platību 1257.8m <sup>2</sup> . Siltumnīcas ēka ar kadastra apzīmējumu 5686 002 0334 005 un kopējo platību 10603.2m <sup>2</sup> . Siltumnīcas ēka ar kadastra apzīmējumu 5686 002 0334 006 un kopējo platību 10575.0m <sup>2</sup> . Siltumnīcas ēka ar kadastra apzīmējumu 5686 002 0334 007 un kopējo platību 1213.7m <sup>2</sup> . Siltumnīcas ēka ar kadastra apzīmējumu 5686 002 0334 012 un kopējo platību 3419.1 m <sup>2</sup> . Siltumnīcas ēka ar kadastra apzīmējumu 5686 002 0334 013 un kopējo platību 4683.1m <sup>2</sup> . Siltumnīcas ēka ar kadastra apzīmējumu 5686 002 0334 014 un kopējo platību 9100.9m <sup>2</sup> . Siltumnīcas ēkas jaunbūve ar kadastra apzīmējumu 5686 002 0334 015 un kopējo platību 19912.6m <sup>2</sup> . Siltumnīcas ēkas jaunbūve ar kadastra apzīmējumu 5686 002 0334 016 un kopējo platību 542.6m <sup>2</sup> . Šķūņa ēka ar kadastra apzīmējumu 5686 002 0607 001 un kopējo platību 144.4m <sup>2</sup> . Šķūņa ēka ar kadastra apzīmējumu 5686 002 0607 002 un kopējo platību 36.8m <sup>2</sup> . Zemesgrāmatā neregistrētas ēkas - Siltumnīcas ēka ar kadastra apzīmējumu 56860020116001 un kopējo platību 1179.0 m <sup>2</sup> , Akumulātcijas tvertne ar kadastra apzīmējumu 56860020334017, Ūdens ieguves urbums ar kadastra apzīmējumu 56860020334018, Ūdens ieguves urbums ar kadastra apzīmējumu 56860020334019, Ražošanas kanalizācija ar kadastra apzīmējumu 56860020334020, Bioloģiskās notekūdeņu attīrīšanas iekārta ar kadastra apzīmējumu 56860020334021.
1.8 Pašreizējā izmantošana	Ražošanas/noliktavas ēkas ar zemes gabalu.
1.9 Plānotā/atļautā izmantošana saskaņā ar attīstības plānu	Rūpnieciskās apbūves teritorija.
1.10 Labākais izmantošanas veids	Racionāla plānojuma un platības ražošanas/noliktavas ēkas ar zemes gabalu.

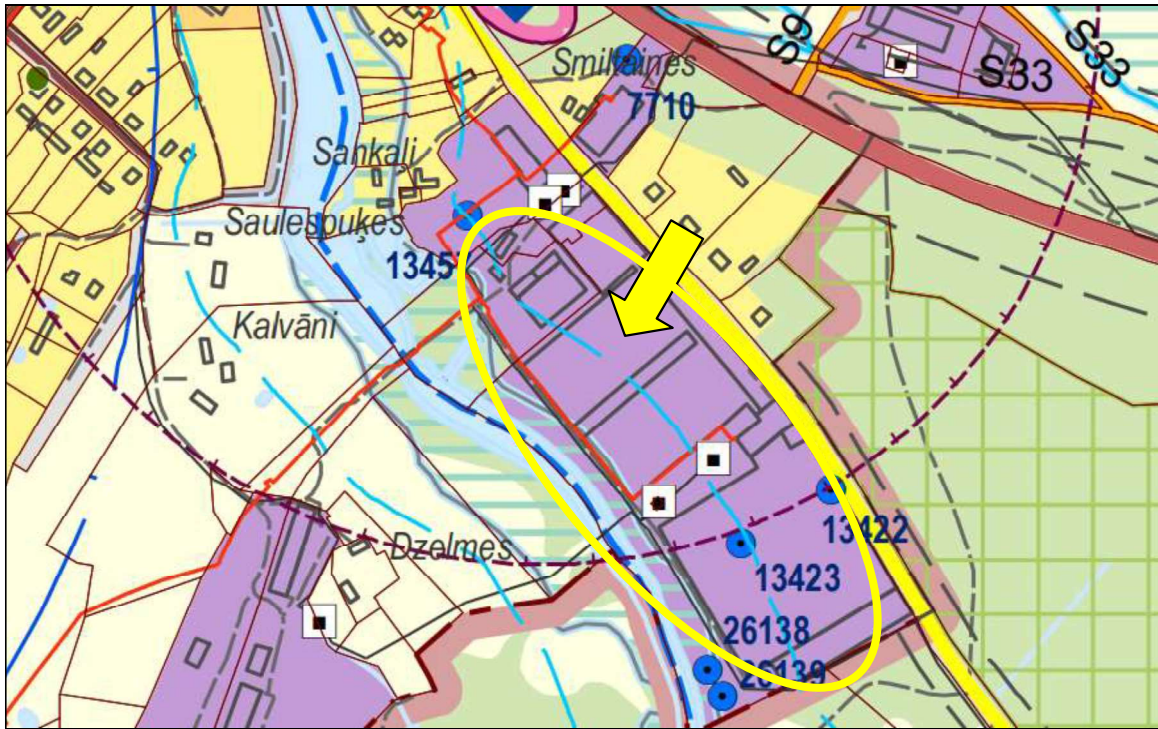
1.11 Vērtējumā izmantotā informācija	2024.gada 29.februāra Zemgales apgabaltiesas iecirkņa Nr.113 zvērinātas tiesu izpildītājas Rigmontas Grīgas Pieprasījums Nr. Nr.01408/113/2024-NOS. Salas pagasta zemesgrāmatas nodalījuma Nr.423 datorizdruka. 2009.gada 3.septembra Zemes nomas līguma (ar Pielikumu Nr.1) kopija. VZD Informatīvā izdruka no Kadastra informācijas sistēmas. VZD Kartes izdrukas. Balance uz 31.03.2024.g. Pamatlīdzekļu saraksts 11.04.2024. Zemgales rajona tiesas tiesneses I.Ziedīņas 2024.gada 30.oktobra Lēmums. Zemgales apgabaltiesas iecirkņa Nr.113 zvērinātas tiesu izpildītājas Rigmontas Grīgas pieprasījums 12.11.2024. Nr.09221/113/2024-NOS.
1.12 Būtiski neietekmējošie apgrūtinājumi	VZD Informatīvā izdrukā no Kadastra informācijas sistēmas izdarīta atzīme: - aizsargjoslas teritorija gar autoceļu - 0.9460ha. Salas pagasta zemesgrāmatas nodalījumā Nr.423 III.daļas 1.iedaļā izdarīti ieraksti: Nr.6.1.Nostiprināta nomas tiesība uz zemes gabalu ar kadastra apzīmējumu 5686 002 0334 8002 līdz 2031.gada 30.septembrim – 0.01 ha.
1.13 Negatīvi ietekmējošie apgrūtinājumi	Salas pagasta zemesgrāmatas nodalījumā Nr.423 III.daļas 1.iedaļā izdarīti ieraksti: Nr.7.4.Atzīme - ceļa servitūts - 0.1ha; Nr.7.6. Atzīme - ceļa servitūts 4m/0.06km – 0.0224ha. VZD Informatīvā izdrukā no Kadastra informācijas sistēmas izdarītas atzīmes: - aizsargjoslas teritorija gar elektrisko tīklu gaisvadu līniju ārpus pilsētām un ciemiem, kā arī pilsētu lauku teritorijās - 0.0866ha; - ceļa servitūta teritorija - 0.0240ha; - ceļa servitūta teritorija – 0.1ha; - ekspluatācijas aizsargjoslas teritorija ap gāzes regulēšanas staciju – 0.17ha; - ūdensteces aizsargjoslas teritorija – 1.2ha; - aizsargjoslas teritorija gar gāzesvadu ar spiedienu -0.7780ha; - aizsargjoslas teritorija gar elektrisko tīklu gaisvadu līniju ārpus pilsētām un ciemiem, kā arī pilsētu lauku teritorijās - 1.1320ha; - ceļa servitūta teritorija- 0.0830ha - ūdensteces aizsargjoslas teritorija – 3.97ha. Vērtējamā īpašuma sastāvā atrodas zemesgrāmatā neregistrētas ēkas - Siltumnīcas ēka ar kadastra apzīmējumu 56860020116001 un kopējo platību 1179.0 m <sup>2</sup> , Akumulācijas tvertne ar kadastra apzīmējumu 56860020334017, Ūdens ieguves urbums ar kadastra apzīmējumu 56860020334018, Ūdens ieguves urbums ar kadastra apzīmējumu 56860020334019, Ražošanas kanalizācija ar kadastra apzīmējumu 56860020334020, Bioloģiskās notekūdeņu attīrīšanas iekārta ar kadastra apzīmējumu 56860020334021. Uz zemes gabala kadastra apzīmējumu 5686 002 0334 atrodas zemesgrāmatā neregistrēta citām personām piederoša Konteinera tipa katlu māja ar kadastra apz. 5686 002 0334 011, kas nav pieslēgta un netiek izmantota.
1.14 Tiek pieņemts, ka īpašums ir brīvs no sekojošiem apgrūtinājumiem	Salas pagasta zemesgrāmatas nodalījumā Nr.423 II.daļas 2.iedaļā izdarītās atzīmes. Salas pagasta zemesgrāmatas nodalījumā Nr.423 IV.daļas 1.,2.iedaļā izdarītās atzīmes.
1.15 Citi izdarītie pieņēmumi	- vērtējamais īpašums ir brīvs no ilgtermiņa nomas līgumiem, - vērtējamais īpašums nav ieķīlāts, apgrūtināts ar parādiem vai citiem lietu tiesības ierobežojošiem apgrūtinājumiem.
1.16 Papildus informācija	- apsekojot Objektu, konstatēts, ka Administratīvā ēka ar kadastra apzīmējumu 56860020333001 ir avārijas stāvoklī, tā nav izmantojama un ir nojauicama, tādēļ tās detalizēts apraksts netiek sniegts. - Siltumnīcas ēku ar kadastra apz. 56860020333002, 56860020333003, 56860020333004, 56860020333005, 56860020333006, 56860020333007, 56860020333008 un šķūņa ēkas ar kadastra apz. 56860020333009 dabā nav.


## 2. VĒRTĒJAMĀ ĪPAŠUMA NOVIETOJUMA ATZĪME KARTĒ



Nekustamā īpašuma Jēkabpils novadā, Salas pagastā, Salā, "Saules" piespiedu pārdošanas vērtības noteikšana






 Rūpnieciskās apbūves teritorija (R, R1, R2)


#### Teritorijas ar īpašiem noteikumiem


 Kopējo interešu teritorija (TIN1)


 Ainaviski vērtīga teritorija (TIN5)

 Vietējas nozīmes lauksaimniecības teritorija (TIN6)

 Vidēja spiediena gāzes vads

 Gāzes regulēšanas punkts

 Ūdensnoteku regulētie posmi

 Artēziskais urbums ar tā numuru

Informācijas avots: Salas pagasta teritorijas plānojums.

### 3.FOTOATTĒLI



Zemes gabals ar kadastra apzīmējumu 56860020116 un uz tā esošu (zemesgrāmatā neregistrētu) siltumnīcas ēku ar kadastra apz. 56860020116001 un kopējo platību 1179,0 m<sup>2</sup>



Zemes gabals ar kadastra apz. 56860020334 un siltumnīca, kadastra apz. 56860020334012 un siltumnīca (jaunbūve) kadastra apz. 56860020334016



Siltumnīca (jaunbūve) kadastra apz. 56860020334016

Siltumnīca (jaunbūve) kadastra apz. 56860020334016



Siltumnīca (jaunbūve) kadastra apz. 56860020334016

Siltumnīca (jaunbūve) kadastra apz. 56860020334016





Siltumnīca (jaunbūve) kadastra apz. 56860020334015



Siltumnīca (jaunbūve) kadastra apz. 56860020334015



Siltumnīca (jaunbūve) kadastra apz. 56860020334015



Siltumnīca (jaunbūve) kadastra apz. 56860020334015



Skats zemes gabalā, ar kadastra apz. 5686 002 0334



Siltumnīca, kadastra apz. 56860020334014



Siltumnīca, kadastra apz. 56860020334014



Administratīvā ēka, kadastra apz. 56860020334004



Administratīvā ēka, kadastra apz. 56860020334004



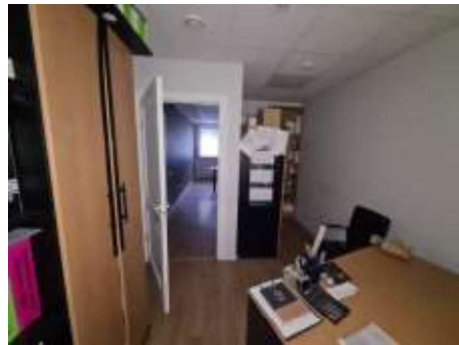
Administratīvā ēka, kadastra apz. 56860020334004



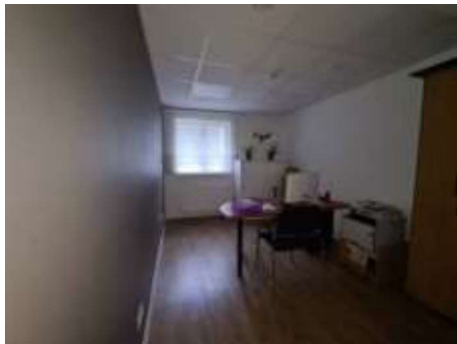
Administratīvā ēka, kadastra apz. 56860020334004



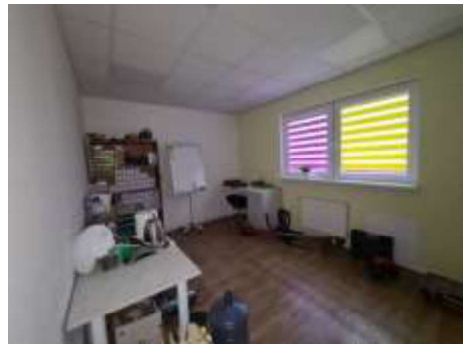
Administratīvā ēka, kadastra apz. 56860020334004



Administratīvā ēka, kadastra apz. 56860020334004

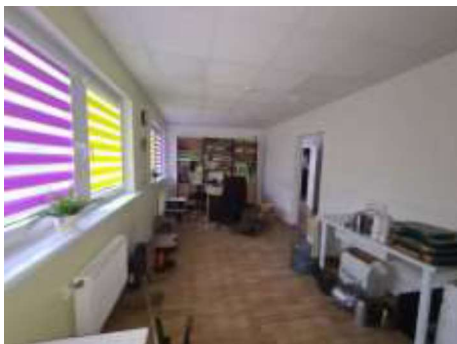


Administratīvā ēka, kadastra apz. 56860020334004

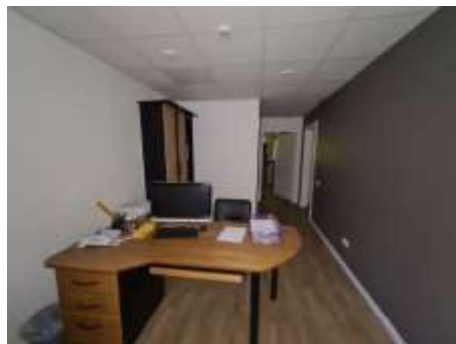


Administratīvā ēka, kadastra apz. 56860020334004





Administratīvā ēka, kadastra apz. 56860020334004



Administratīvā ēka, kadastra apz. 56860020334004



Administratīvā ēka, kadastra apz. 56860020334004



Administratīvā ēka, kadastra apz. 56860020334004



Administratīvā ēka, kadastra apz. 56860020334004



Administratīvā ēka, kadastra apz. 56860020334004



Administratīvā ēka, kadastra apz. 56860020334004



Administratīvā ēka, kadastra apz. 56860020334004



Administratīvā ēka, kadastra apz. 56860020334004



Administratīvā ēka, kadastra apz. 56860020334004





Administratīvā ēka, kadastra apz. 56860020334004



Administratīvā ēka, kadastra apz. 56860020334004



Administratīvā ēka, kadastra apz. 56860020334004



Gāzes apkures katli



Laboratorija



Siltumnīcas ēka, kadastra apz. 56860020334005



Siltumnīcas ēka, kadastra apz. 56860020334005



Siltumnīcas ēka, kadastra apz. 56860020334006

Siltumnīcas ēka, kadastra apz. 56860020334006



Siltumnīcas ēka, kadastra apz. 56860020334006

Siltumnīcas ēka, kadastra apz. 56860020334006



Siltumnīcas ēka, kadastra apz. 56860020334006





Siltumnīcas ēka, kadastra apz. 56860020334006 un Siltumnīcas ēka kadastra apz. 56860020334005



Siltumnīca, kadastra apz. 56860020334007

Siltumnīca, kadastra apz. 56860020334007



Siltumnīca, kadastra apz. 56860020334007

Siltumnīca, kadastra apz. 56860020334007



Siltumnīca, kadastra apz. 56860020334013

Siltumnīca, kadastra apz. 56860020334013



Siltumnīca, kadastra apz. 56860020334013



Siltumnīca, kadastra apz. 56860020334013



Akumulācijas tvertne, kadastra apz. 56860020334017 un Konteineru tipa katlu māja ar koģenerācijas iekārtu, kadastra apz. 56860020334011



Akumulācijas tvertne, kadastra apz. 56860020334017 un Konteineru tipa katlu māja ar koģenerācijas iekārtu, kadastra apz. 56860020334011





Konteinera tipa katlu māja ar koģenerācijas iekārtu, kadastra apz. 56860020334011



Zemes gabals, kadastra apz. 5686 002 0607, šķūņa ēka 5686 002 0607 001 un šķūņa ēka 5686 002 0607 002



Skats uz zemes gabalalu, ar kadastra apz. 56860020333



Administratīvā ēka, kadastra apz. 56860020333001



Vieta, kur bijušas siltumnīcas ēkas, kadastra apz. 56860020333002, 568600203330023, 56860020333004, 56860020333005, 56860020333006, 56860020333006, 56860020333007, 56860020333008



Vieta, kur bijusi šķūņa ēka, kadastra apz. 56860020333009



Skats īpašumā



Skats īpašumā

## 4. VĒRTĒJAMĀ ĪPAŠUMA RAKSTUROJUMS

### 4.1 Atrāšanās vieta

Vērtējamais nekustamais īpašums atrodas Jēkabpils novadā, Salas pagastā, Salā, pie salas ciema robežas ar Salas pagastu, autoceļa Sankāļi – Bibāni – Grāvāni.

Līdz Salas ciema centram ir aptuveni 1 km jeb 1 min brauciens ar vieglo automašīnu. Sabiedriskā transporta kustību uz citiem rajoniem nodrošina autobusu maršruti. Tuvākā maršruta pieturvietā atrodas uz Autoceļa – Jēkabpils – Aizkraukle ~ 800m attālumā.

	Teicams	Labs	Vidējs	Vājš	Slikts
Iedzīvotāju nodarbinātība -			X		
Darba vietu pieejamība-			X		
Iepirkšanās vietu pieejamība-			X		
Skolu pieejamība-		X			
Sabiedriskā transporta pieejamība-		X			
Atpūtas vietu pieejamība-			X		
Labiekārtojuma atbilstība-		X			
Tuvāko īpašumu atbilstība apskatāma īpašuma tipam-		X			
Kaitīgo apstākļu iedarbība (maza=teicams)-		X			
Drošība-		X			
Īpašumu izskats-		X			
Tirgus pievilcība-					

Kopumā vērtēšanas Objekta novietojums Salas pagastā uzskatāms par labu.

### 4.2 Zemes gabalu apraksts

Vērtējamā nekustamā īpašuma sastāvā ietilpst 4 (četri) blakus esoši zemes gabali ar kopējo platību 11.3974 ha:

Zemes gabals ar kopējo platību 9,226 ha un kadastra apzīmējumu 5686 002 0334 (saskaņā ar VZD datiem - adrese: "Saules", Sala, Salas pag. Jēkabpils nov.).

Zemes gabals ar kopējo platību 0,174 ha un kadastra apzīmējumu 5686 002 0607 (saskaņā ar VZD datiem - adrese: nav norādīta).

Zemes gabals ar kopējo platību 1,78 ha un kadastra apzīmējumu 5686 002 0333 (saskaņā ar VZD datiem - adrese: "Zīļupes", Sala, Salas pag. Jēkabpils nov.).

Zemes gabals ar kopējo platību 0,2174 ha un kadastra apzīmējumu 5686 002 0116 (saskaņā ar VZD datiem - adrese: "Saules viens", Sala, Salas pag. Jēkabpils nov.).

#### 4.2.1 Zemes gabala pieejamība, uzlabojumi pie zemes gabaliem, autotransporta un gājēju plūsmas gar zemes gabaliem

Piebraukšana zemes gabaliem no Jēkabpils pilsētas puses pa ielu, kas klāta ar labas kvalitātes asfaltbetona ceļu segumu. Autotransporta plūsma un gājēju kustība gar īpašumu nav ir intensīva. Kopumā piebraukšana zemes gabaliem ar autotransportu ir ērta.

Pie zemes gabaliem atrodas:

Gājēju ietve-	ir		nav	X
Zālāja josla-	ir	X	nav	
Lapu koku stādījumu rinda-	ir		nav	X
lelas apgaisojums-	ir		nav	X

#### 4.2.2 Zemes gabalu konfigurācija un reljefs

Zemes gabaliem plānā ir neregulāra forma, ar līdzenu reljefu. Zemes gabalu konfigurācija un reljefs ir piemērots ražošanas ēku uzturēšanai.

#### 4.2.3 Zemes gabalu uzlabojumi

Zemes gabalu lielāko daļu aizņem ēkas, dabīgs zālājs. Zemes gabalā, vietām ierīkots ar betona plātnītēm ieklāts pagalmis un asfaltbetona / grants seguma iebraukšanas ceļš. Vērtējamais nekustamais īpašums no blakus zemes gabaliem ir norobežots ar metāla stabos stiprinātu metāla stieplu pinuma sieta žogu. Vārtu un žoga tehniskais stāvoklis ir apmierinošs.

#### 4.2.4 Inženierkomunikāciju raksturojums

Nosaukums	Centralizētie tīkli	Vietējie tīkli
Elektroapgāde	X (uz vērtēšanas brīdi atslēgta)	
Siltumapgāde		X
Ūdensapgāde		X
Kanalizācija		X
Gāzes apgāde	X	
Citas izbūves/tīkli		

#### 4.3 Apbūves apraksts

##### 4.3.1 Administratīvās ēkas ar kadastra apzīmējumu 5686 002 0334 004 apraksts

Ēka celta 1987.gadā. Ēkas plānojums, telpu platības, izmantotie materiāli ir atbilstoši "padomju" laika un daļēji mūsdienu prasībām.

Ēkas tehniskais stāvoklis kopumā ir apmierinošs.

Ēkas tehniskie parametri:

Apbūves laukums, m <sup>2</sup>	1404.0
Tilpums, m <sup>3</sup>	5603.0
Fiziskais stāvoklis, %	20
Kopējā telpu platība, m <sup>2</sup>	1257.8

Ēkas konstruktīvie pamatelementi un to tehniskais stāvoklis:

Konstruktīvais pamatelements	Konstruktīvais risinājums	Tehniskais stāvoklis
Pamati	Dzelzbetons/betons	Apmierinošs
Ārsienas un nesošās starpsienas	Ķieģeļu mūris 2,5 ķieģeļu biežumā vai biežāks	Apmierinošs
Nenesošās starpsienas	Ķieģeļu mūris, ģipškartons	Apmierinošs
Starpstāvu pārsegums	Betona, dzelzsbetona, ķieģeļu mūra velves	Apmierinošs
Ārsienu ārējā apdare	Krāsots dekoratīvais apmetums	Apmierinošs
Jumta konstrukcija	Betona paneļu konstrukcija	Apmierinošs
Jumta segums	Cits materiāls	Apmierinošs
Lietus ūdens novadīšana	Skārda notekcaurules un notekrenes	Apmierinošs
Logu ailes	PVC	Apmierinošs
Ārdurvis	PVC	Apmierinošs
Iekšējās durvis	PVC, lamināta	Apmierinošs
Garāžas vārti	Rullveida paceļami	Apmierinošs
Kāpnes	-	-

Telpu iekšējā apdare:

Konstruktīvais pamatelements	Tehniskais risinājums	Tehniskais stāvoklis
Grīdas	Lamināts	Labs
Sienas	Krāsotas	Labs
Griesti	Iestieptie, krāsoti	Labs

Sanitārtehniskās ierīces:

**Sakarā ar to, ka vērtētājiem netika nodrošināta visu telpu apskate, vērtētāji nesniedz telpās atrodošo sanitārtehnisko ierīču aprakstu un šī atzinuma ietvaros tiek pieņemts, ka atbilstoši VZD Informatīvajai izdrukai no Kadastra informācijas sistēmas, vērtējamā īpašumā atrodošās sanitārtehniskās ierīces ir apmierinošā tehniskā stāvoklī.**



Nosaukums	"Padomju laika"	Mūsdienu prasībām atbilstoša	Tehniskais stāvoklis
Vanna	-	-	-
Izlietne			Apmierinošs
Ūdens maisītāji			Apmierinošs
Klozetpods			Apmierinošs
Dušas kabīne	-	-	-

Inženierkomunikāciju raksturojums:

Nosaukums	Centralizētie tīkli	Vietējie tīkli
Elektroapgāde	X (uz vērtēšanas brīdi atslēgta)	
Siltumapgāde	X	
Ūdensapgāde	X	
Kanalizācija	X	
Gāzes apgāde	X	
Vājstrāvas tīkli		
Vēdināšana		Dabīgā
Citi uzlabojumi (signalizācija, gaisa kondicionēšana, teritorijas apgaismojums un laistīšanas sistēmas)	-	-

#### 4.3.2 Siltumnīcas ēkas ar kadastra apzīmējumu 5686 002 0334 005 apraksts

Ēka celta 1981.gadā. Ēkas plānojums, telpu platības, izmantotie materiāli ir atbilstoši "padomju" laika un mūsdienu prasībām. Ēkas tehniskais stāvoklis kopumā ir apmierinošs.

Ēkas tehniskie parametri:

Apbūves laukums, m <sup>2</sup>	10656.8
Tilpums, m <sup>3</sup>	36233.0
Fiziskais stāvoklis, %	30
Kopējā telpu platība, m <sup>2</sup>	10603.2

Ēkas konstruktīvie pamatelementi un to tehniskais stāvoklis:

Konstruktīvais pamatelements	Konstruktīvais risinājums	Tehniskais stāvoklis
Pamati	Dzelzsbetona, betona bloki	Labs
Ārsienas un nesošās starpsiena	Metāla karkasa konstrukcijas	Labs
Nenesošās starpsienas	Metāla karkasa konstrukcijas	Labs
Starpstāvu pārsegums	Metāla karkasa konstrukcijas	Labs
Ārsienu ārējā apdare	Stikls, plēve	Labs
Jumta konstrukcija	Metāla karkasa konstrukcijas	Labs
Jumta segums	Metāla loksnes ar antikorozijas pārklājumu	Labs
Lietus ūdens novadīšana	-	-
Logu ailes	-	-
Ārdurvis	Metāla	Labs
Iekšējās durvis	-	-
Garāžas vārti	Ruļveida paceļamie	Labs
Kāpnes	-	-

Sanitārtehniskās ierīces: nav sanitārtehnisko ierīču.

Inženierkomunikāciju raksturojums:

Nosaukums	Centralizētie tīkli	Vietējie tīkli
Elektroapgāde	X (atslēgta)	
Siltumapgāde		Vietējā centrālā apkures sistēma ar metāla sildelementiem
Ūdensapgāde	X	
Kanalizācija	X	
Gāzes apgāde		
Vājstrāvas tīkli		
Vēdināšana		Dabīgā un piespiedu
Citi uzlabojumi (signalizācija, gaisa kondicionēšana, teritorijas apgaismojums un laistīšanas sistēmas)		Laistīšanas sistēmas

**4.3.3 Siltumnīcas ēkas ar kadastra apzīmējumu 5686 002 0334 006 apraksts**

Ēka celta 1981.gadā. Ēkas plānojums, telpu platības, izmantotie materiāli ir atbilstoši "padomju" laika un mūsdienu prasībām. Ēkas tehniskais stāvoklis kopumā ir apmierinošs.

Ēkas tehniskie parametri:

Apbūves laukums, m <sup>2</sup>	10628.6
Tilpums, m <sup>3</sup>	36137.0
Fiziskais stāvoklis, %	30
Kopējā telpu platība, m <sup>2</sup>	10575.0

Ēkas konstruktīvie pamatelementi un to tehniskais stāvoklis:

Konstruktīvais pamatelements	Konstruktīvais risinājums	Tehniskais stāvoklis
Pamati	Dzelzsbetona, betona bloki	Apmierinošs
Ārsienas un nesošās starpsiena	Metāla karkasa konstrukcijas	Apmierinošs
Nenesošās starpsienas	Metāla karkasa konstrukcijas	Apmierinošs
Starpstāvu pārsegums	Metāla karkasa konstrukcijas	Apmierinošs
Ārsienu ārējā apdare	Stikls, plēve	Apmierinošs
Jumta konstrukcija	Metāla karkasa konstrukcijas	Apmierinošs
Jumta segums	Metāla loksnes ar antikorozijas pārklājumu	Apmierinošs
Lietus ūdens novadīšana	-	-
Logu ailes	-	-
Ārdurvis	Metāla	Apmierinošs
Iekšējās durvis	-	-
Garāžas vārti	Ruļveida paceļamie	Apmierinošs
Kāpnes	-	-

Sanitārtehniskās ierīces: nav sanitārtehnisko ierīču.

Inženierkomunikāciju raksturojums:

Nosaukums	Centralizētie tīkli	Vietējie tīkli
Elektroapgāde	X	
Siltumapgāde		Vietējā centrālā apkures sistēma ar metāla sildelementiem
Ūdensapgāde	X	
Kanalizācija	X	
Gāzes apgāde		
Vājstrāvas tīkli		
Vēdināšana		Dabīgā un piespiedu
Citi uzlabojumi (signalizācija, gaisa		Laistīšanas sistēmas

Nekustamā īpašuma Jēkabpils novadā, Salas pagastā, Salā, "Saules" piespiedu pārdošanas vērtības noteikšana

kondicionēšana, teritorijas apgaismojums un laistīšanas sistēmas)		
---	--	--

#### 4.3.4 Siltumnīcas ēkas ar kadastra apzīmējumu 5686 002 0334 007 apraksts

Ēka celta 1981.gadā. Ēkas plānojums, telpu platības, izmantotie materiāli ir atbilstoši "padomju" laika un mūsdienu prasībām. Ēkas tehniskais stāvoklis kopumā ir apmierinošs.

Ēkas tehniskie parametri:

Apbūves laukums, m <sup>2</sup>	1268.9
Tilpums, m <sup>3</sup>	4314.0
Fiziskais stāvoklis, %	30
Kopējā telpu platība, m <sup>2</sup>	1213.7

Ēkas konstruktīvie pamatelementi un to tehniskais stāvoklis:

Konstruktīvais pamatelements	Konstruktīvais risinājums	Tehniskais stāvoklis
Pamati	Dzelzsbetona, betona bloki	Apmierinošs
Ārsienas un nesošās starpsiena	Metāla karkasa konstrukcijas	Apmierinošs
Nenesošās starpsienas	Metāla karkasa konstrukcijas	Apmierinošs
Starpstāvu pārsegums	Metāla karkasa konstrukcijas	Apmierinošs
Ārsienu ārējā apdare	Stikls, plēve	Apmierinošs
Jumta konstrukcija	Metāla karkasa konstrukcijas	Apmierinošs
Jumta segums	Metāla loksnes ar antikorozijas pārklājumu	Apmierinošs
Lietus ūdens novadīšana	-	-
Logu ailes	-	-
Ārdurvis	Metāla	Apmierinošs
Iekšējās durvis	-	-
Garāžas vārti	Ruļveida paceļamie	Apmierinošs
Kāpnes	-	-

Sanitārtehniskās ierīces: nav sanitārtehnisko ierīču.

Inženierkomunikāciju raksturojums:

Nosaukums	Centralizētie tīkli	Vietējie tīkli
Elektroapgāde	X	
Siltumapgāde		Vietējā centrālā apkures sistēma ar metāla sildelementiem
Ūdensapgāde	X	
Kanalizācija	X	
Gāzes apgāde		
Vājstrāvas tīkli		
Vēdināšana		Dabīgā un piespiedu
Citi uzlabojumi (signalizācija, gaisa kondicionēšana, teritorijas apgaismojums un laistīšanas sistēmas)		Laistīšanas sistēmas

#### 4.3.5 Siltumnīcas ēkas ar kadastra apzīmējumu 5686 002 0334 012 apraksts

Ēka celta 1999.gadā. Ēkas plānojums, telpu platības, izmantotie materiāli ir atbilstoši "padomju" laika un mūsdienu prasībām. Ēkas tehniskais stāvoklis kopumā ir apmierinošs.

Ēkas tehniskie parametri:

Apbūves laukums, m <sup>2</sup>	3478.5
Tilpums, m <sup>3</sup>	18262.0
Fiziskais stāvoklis, %	10
Kopējā telpu platība, m <sup>2</sup>	3419.1

Ēkas konstruktīvie pamatelementi un to tehniskais stāvoklis:

Konstruktīvais pamatelements	Konstruktīvais risinājums	Tehniskais stāvoklis
Pamati	Dzelzsbetona, betona bloki	Apmierinošs
Ārsienas un nesošās starpsiena	Metāla karkasa konstrukcijas	Apmierinošs
Nenesošās starpsienas	Metāla karkasa konstrukcijas	Apmierinošs
Starpstāvu pārsegums	Metāla karkasa konstrukcijas	Apmierinošs
Ārsienu ārējā apdare	Stikls, plēve	Apmierinošs
Jumta konstrukcija	Metāla karkasa konstrukcijas	Apmierinošs
Jumta segums	Metāla loksnes ar antikorozijas pārklājumu	Apmierinošs
Lietus ūdens novadīšana	-	-
Logu ailes	-	-
Ārdurvis	Metāla	Apmierinošs
Iekšējās durvis	-	-
Garāžas vārti	Metāla karkasa konstrukcijas	Apmierinošs
Kāpnes	-	-

Sanitārtehniskās ierīces: nav sanitārtehnisko ierīču.

Inženierkomunikāciju raksturojums:

Nosaukums	Centralizētie tīkli	Vietējie tīkli
Elektroapgāde	X	
Siltumapgāde		Vietējā centrālā apkures sistēma ar metāla sildelementiem
Ūdensapgāde	X	
Kanalizācija	X	
Gāzes apgāde		
Vājstrāvas tīkli		
Vēdināšana		Dabīgā un piespiedu
Citi uzlabojumi (signalizācija, gaisa kondicionēšana, teritorijas apgaismojums un laistīšanas sistēmas)		Laistīšanas sistēmas

**4.3.6 Siltumnīcas ēkas ar kadastra apzīmējumu 5686 002 0334 013 apraksts**

Ēka celta 2002.gadā. Ēkas plānojums, telpu platības, izmantotie materiāli ir atbilstoši mūsdienu prasībām. Ēkas tehniskais stāvoklis kopumā ir labs.

Ēkas tehniskie parametri:

Apbūves laukums, m <sup>2</sup>	4738.1
Tilpums, m <sup>3</sup>	16583.0
Fiziskais stāvoklis, %	5
Kopējā telpu platība, m <sup>2</sup>	4683.1

Ēkas konstruktīvie pamatelementi un to tehniskais stāvoklis:

Konstruktīvais pamatelements	Konstruktīvais risinājums	Tehniskais stāvoklis
Pamati	Dzelzsbetona, betona bloki	Labs
Ārsienas un nesošās starpsiena	Metāla karkasa konstrukcijas	Labs
Nenesošās starpsienas	Metāla karkasa konstrukcijas	Labs
Starpstāvu pārsegums	Metāla karkasa konstrukcijas	Labs
Ārsienu ārējā apdare	Stikls, plēve	Labs
Jumta konstrukcija	Metāla karkasa konstrukcijas	Labs
Jumta segums	Metāla loksnes ar antikorozijas pārklājumu	Labs
Lietus ūdens novadīšana	-	-
Logu ailes	-	-
Ārdurvis	Metāla	Labs
Iekšējās durvis	-	-
Garāžas vārti	Metāla karkasa konstrukcijas	Labs
Kāpnes	-	-



Sanitārtehniskās ierīces: nav sanitārtehnisko ierīču.

Inženierkomunikāciju raksturojums:

Nosaukums	Centralizētie tīkli	Vietējie tīkli
Elektroapgāde	X	
Siltumapgāde		Vietējā centrālā apkures sistēma ar metāla sildelementiem
Ūdensapgāde	X	
Kanalizācija	X	
Gāzes apgāde		
Vājstrāvas tīkli		
Vēdināšana		Dabīgā un piespiedu
Citi uzlabojumi (signalizācija, gaisa kondicionēšana, teritorijas apgaismojums un laistīšanas sistēmas)		Laistīšanas sistēmas

#### 4.3.7 Siltumnīcas ēkas ar kadastra apzīmējumu 5686 002 0334 014 apraksts

Ēka celta 2007.gadā. Ēkas plānojums, telpu platības, izmantotie materiāli ir atbilstoši mūsdienu prasībām. Ēkas tehniskais stāvoklis kopumā ir apmierinošs.

Ēkas tehniskie parametri:

Apbūves laukums, m <sup>2</sup>	9162.0
Tilpums, m <sup>3</sup>	9162.0
Fiziskais stāvoklis, %	18
Kopējā telpu platība, m <sup>2</sup>	4683.1
Augstums, m	5

Ēkas konstruktīvie pamatelementi un to tehniskais stāvoklis:

Konstruktīvais pamatelements	Konstruktīvais risinājums	Tehniskais stāvoklis
Pamati	Dzelzsbetona, betona bloki	Apmierinošs
Ārsienas un nesošās starpsiena	Metāla karkasa konstrukcijas	Apmierinošs
Nenesošās starpsienas	Metāla karkasa konstrukcijas	Apmierinošs
Starpstāvu pārsegums	Metāla karkasa konstrukcijas	Apmierinošs
Ārsienu ārējā apdare	Stikls, plēve	Apmierinošs
Jumta konstrukcija	Metāla karkasa konstrukcijas	Apmierinošs
Jumta segums	Metāla loksnes ar antikorozijas pārklājumu	Apmierinošs
Lietus ūdens novadīšana	-	-
Logu ailes	-	-
Ārdurvis	Metāla	Apmierinošs
Iekšējās durvis	-	-
Garāžas vārti	Metāla karkasa konstrukcijas	Apmierinošs
Kāpnes	-	-

Sanitārtehniskās ierīces: nav sanitārtehnisko ierīču.

Inženierkomunikāciju raksturojums:

Nosaukums	Centralizētie tīkli	Vietējie tīkli
Elektroapgāde	X	
Siltumapgāde		Vietējā centrālā apkure
Ūdensapgāde	X	
Kanalizācija	X	
Gāzes apgāde	X	
Vājstrāvas tīkli	X	
Vēdināšana		Dabīgā un piespiedu
Citi uzlabojumi (signalizācija, gaisa kondicionēšana, teritorijas apgaismojums un laistīšanas sistēmas)		Laistīšanas sistēmas

#### 4.3.8 Siltumnīcas ēkas (jaunbūve) ar kadastra apzīmējumu 5686 002 0334 015 apraksts

Ēka celta 2008.gadā. Ēkas plānojums, telpu platības, izmantotie materiāli ir atbilstoši mūsdienu prasībām. Ēkas tehniskais stāvoklis kopumā ir labs.

Ēkas tehniskie parametri:

Apbūves laukums, m <sup>2</sup>	19944.0
Tilpums, m <sup>3</sup>	99720.0
Fiziskais stāvoklis, %	0
Kopējā telpu platība, m <sup>2</sup>	19912.6

Ēkas konstruktīvie pamatelementi un to tehniskais stāvoklis:

Konstruktīvais pamatelements	Konstruktīvais risinājums	Tehniskais stāvoklis
Pamati	Dzelzsbetona, betona bloki	Labs
Ārsienas un nesošās starpsiena	Metāla karkasa konstrukcijas	Labs
Nenesošās starpsienas	Metāla karkasa konstrukcijas	Labs
Starpstāvu pārsegums	Metāla karkasa konstrukcijas	Labs
Ārsienu ārējā apdare	Stikls, plēve	Labs
Jumta konstrukcija	Metāla karkasa konstrukcijas	Labs
Jumta segums	Stikla konstrukcijas	Labs
Lietus ūdens novadīšana	-	-
Logu ailes	-	-
Ārdurvis	Metāla	Labs
Iekšējās durvis	-	-
Garāžas vārti	Metāla karkasa konstrukcijas	Labs
Kāpnes	-	-

Sanitārtehniskās ierīces: nav sanitārtehnisko ierīču.

Inženierkomunikāciju raksturojums

Nosaukums	Centralizētie tīkli	Vietējie tīkli
Elektroapgāde	X	
Siltumapgāde		Vietējā centrālā apkure
Ūdensapgāde	X	
Kanalizācija	X	
Gāzes apgāde	X	
Vājstrāvas tīkli	X	
Vēdināšana		Dabīgā
Citi uzlabojumi (signalizācija, gaisa kondicionēšana, teritorijas apgaismojums un laistīšanas sistēmas)	-	-

#### 4.3.9 Siltumnīcas ēkas (jaunbūve) ar kadastra apzīmējumu 5686 002 0334 016 apraksts

Ēka celta 2008.gadā. Ēkas plānojums, telpu platības, izmantotie materiāli ir atbilstoši mūsdienu prasībām. Ēkas tehniskais stāvoklis kopumā ir labs.

Ēkas tehniskie parametri:

Apbūves laukums, m <sup>2</sup>	544.6
Tilpums, m <sup>3</sup>	2723.0
Fiziskais stāvoklis, %	0
Kopējā telpu platība, m <sup>2</sup>	542.6

Ēkas konstruktīvie pamatelementi un to tehniskais stāvoklis:

Konstruktīvais pamatelements	Konstruktīvais risinājums	Tehniskais stāvoklis
Pamati	Dzelzsbetona, betona bloki	Labs
Ārsienas un nesošās starpsiena	Stikla konstrukcija	Labs
Nenesošās starpsienas	Stikla konstrukcija	Labs
Starpstāvu pārsegums	Stikla konstrukcija	Labs
Ārsienu ārējā apdare	Stikla konstrukcija	Labs
Jumta konstrukcija	Stikla konstrukcija	Labs
Jumta segums	Stikla konstrukcijas	Labs
Lietus ūdens novadīšana	-	-
Logu ailes	-	-
Ārdurvis	-	-
Iekšējās durvis	-	-
Garāžas vārti	Rullveida paceļamie	Labs
Kāpnes	-	-

Sanitārtehniskās ierīces: nav sanitārtehnisko ierīču.

Inženierkomunikāciju raksturojums

Nosaukums	Centralizētie tīkli	Vietējie tīkli
Elektroapgāde	X	
Siltumapgāde		Vietējā centrālā apkure
Ūdensapgāde	X	
Kanalizācija	X	
Gāzes apgāde	X	
Vājstrāvas tīkli	X	
Vēdināšana		Dabīgā
Citi uzlabojumi (signalizācija, gaisa kondicionēšana, teritorijas apgaismojums un laistīšanas sistēmas)	-	-

**4.3.10 Šķūņa ēkas ar kadastra apzīmējumu 5686 002 0607 001 apraksts**

Ēka celta 1935.gadā. Ēkas plānojums, telpu platības, izmantotie materiāli ir atbilstoši pirmskara laika prasībām. Ēkas tehniskais stāvoklis kopumā ir slikts.

Ēkas tehniskie parametri:

Apbūves laukums, m <sup>2</sup>	166.4
Tilpums, m <sup>3</sup>	666.0
Fiziskais stāvoklis, %	50
Kopējā telpu platība, m <sup>2</sup>	144.4

Ēkas konstruktīvie pamatelementi un to tehniskais stāvoklis:

Konstruktīvais pamatelements	Konstruktīvais risinājums	Tehniskais stāvoklis
Pamati	Akmens mūris	Slikts
Ārsienas un nesošās starpsiena	Akmens mūris	Slikts
Nenesošās starpsienas	-	-
Starpstāvu pārsegums	Koks	Slikts
Ārsienu ārējā apdare	Akmens mūris	Slikts
Jumta konstrukcija	Koks	Slikts
Jumta segums	Azbestcimenta loksnes	Slikts
Lietus ūdens novadīšana	-	-
Logu ailes	-	-
Ārdurvis	-	-
Iekšējās durvis	-	-



Garāžas vārti	-	-
Kāpnes	-	-

Sanitārtehniskās ierīces: nav sanitārtehnisko ierīču.

Inženierkomunikāciju raksturojums

Nosaukums	Centralizētie tīkli	Vietējie tīkli
Elektroapgāde	-	-
Siltumapgāde		Vietējā centrālā apkure
Ūdensapgāde	-	-
Kanalizācija	-	-
Gāzes apgāde	-	-
Vājstrāvas tīkli	-	-
Vēdināšana		Dabīgā
Citi uzlabojumi (signalizācija, gaisa kondicionēšana, teritorijas apgaismojums un laistīšanas sistēmas)	-	-

#### 4.3.11 Šķūņa ēkas ar kadastra apzīmējumu 5686 002 0607 002 apraksts

Ēka celta 1972.gadā. Ēkas plānojums, telpu platības, izmantotie materiāli ir atbilstoši padomju laika prasībām. Ēkas tehniskais stāvoklis kopumā ir slikts.

Ēkas tehniskie parametri:

Apbūves laukums, m <sup>2</sup>	37.3
Tilpums, m <sup>3</sup>	112.0
Fiziskais stāvoklis, %	50
Kopējā telpu platība, m <sup>2</sup>	36.8

Ēkas konstruktīvie pamatelementi un to tehniskais stāvoklis:

Konstruktīvais pamatelements	Konstruktīvais risinājums	Tehniskais stāvoklis
Pamati	Akmens mūris	Slikts
Ārsienas un nesošās starpsiena	Koka karkasa konstrukcijas līdz 15 cm biezumā, koka dēļi	Slikts
Nenesošās starpsienas	-	-
Starpstāvu pārsegums	Koks	Slikts
Ārsienu ārējā apdare	Koka dēļi	Slikts
Jumta konstrukcija	Koks	Slikts
Jumta segums	Metāla loksnes ar antikorozijas pārklājumu	Slikts
Lietus ūdens novadīšana	-	-
Logu ailes	-	-
Ārdurvis	-	-
Iekšējās durvis	-	-
Garāžas vārti	-	-
Kāpnes	-	-

Sanitārtehniskās ierīces: nav sanitārtehnisko ierīču.

Inženierkomunikāciju raksturojums:

Nosaukums	Centralizētie tīkli	Vietējie tīkli
Elektroapgāde	-	-
Siltumapgāde		Vietējā centrālā apkure
Ūdensapgāde	-	-
Kanalizācija	-	-
Gāzes apgāde	-	-
Vājstrāvas tīkli	-	-
Vēdināšana		Dabīgā
Citi uzlabojumi (signalizācija, gaisa kondicionēšana, teritorijas apgaismojums un laistīšanas sistēmas)	-	-

#### 4.3.12 Siltumnīcas ēkas ar kadastra apzīmējumu 5686 002 0116 001 apraksts

Būve nav reģistrēta zemesgrāmatā.

VZD datos norādīta adrese: "Saules viens" Sala, Salas pag., Jēkabpils nov., LV-5230.

Ekspluatācijas uzsākšanas laiks VZD datos norādīts: 2002.gads.

Būves konstruktīvie elementi VZD datos nav norādīti.

Ēkas tehniskie parametri (pēc VZD datiem):

Apbūves laukums, m <sup>2</sup>	1181,0
Būvtilpums, m <sup>3</sup>	4133,0
Fiziskais stāvoklis, % (nolietojums)	10
Kopējā telpu platība, m <sup>2</sup>	1179,0